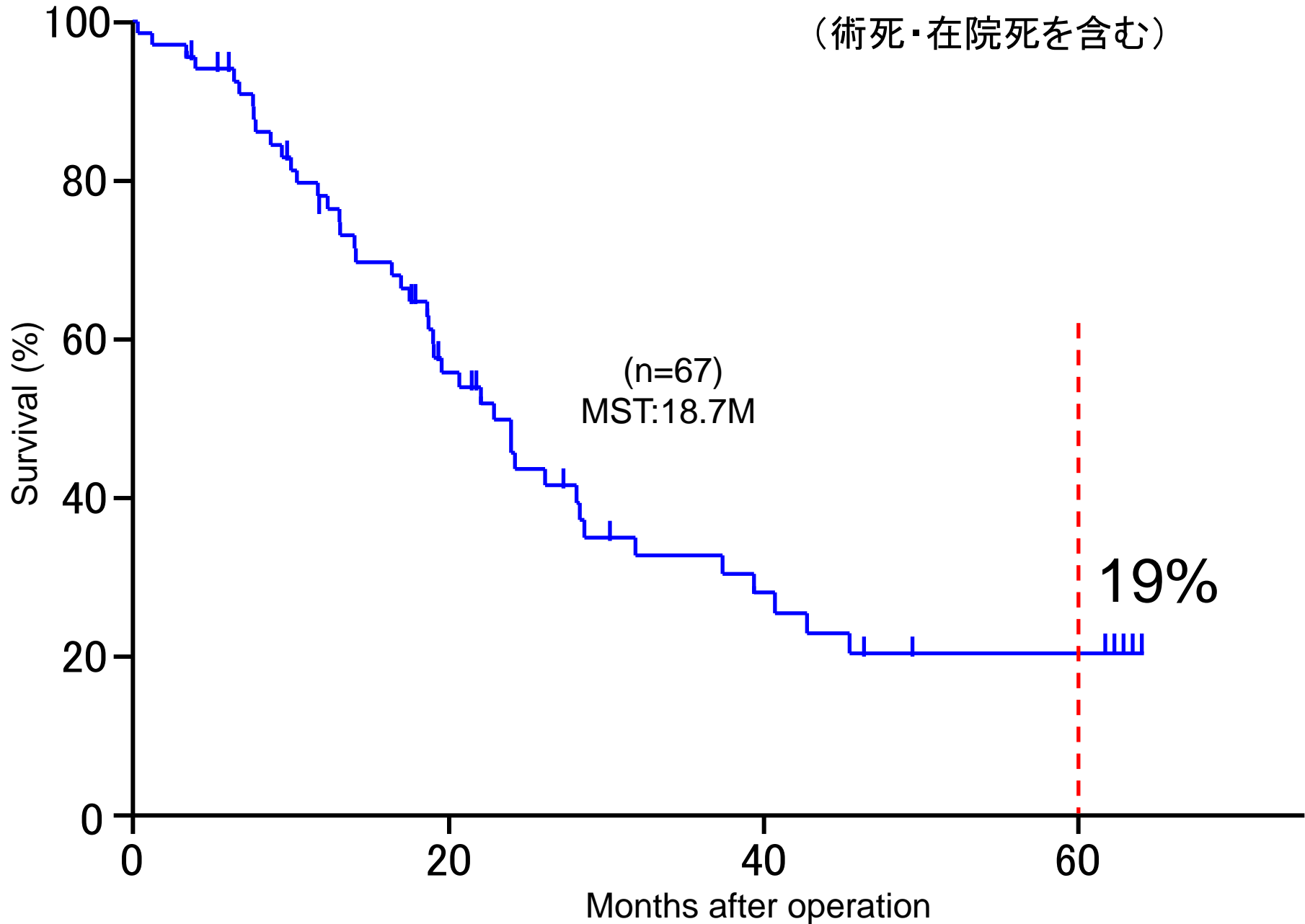


# 対象

2002年1月～2011年10月まで金沢大学消化器  
外科で切除を行った膵頭部の通常型膵管癌症例

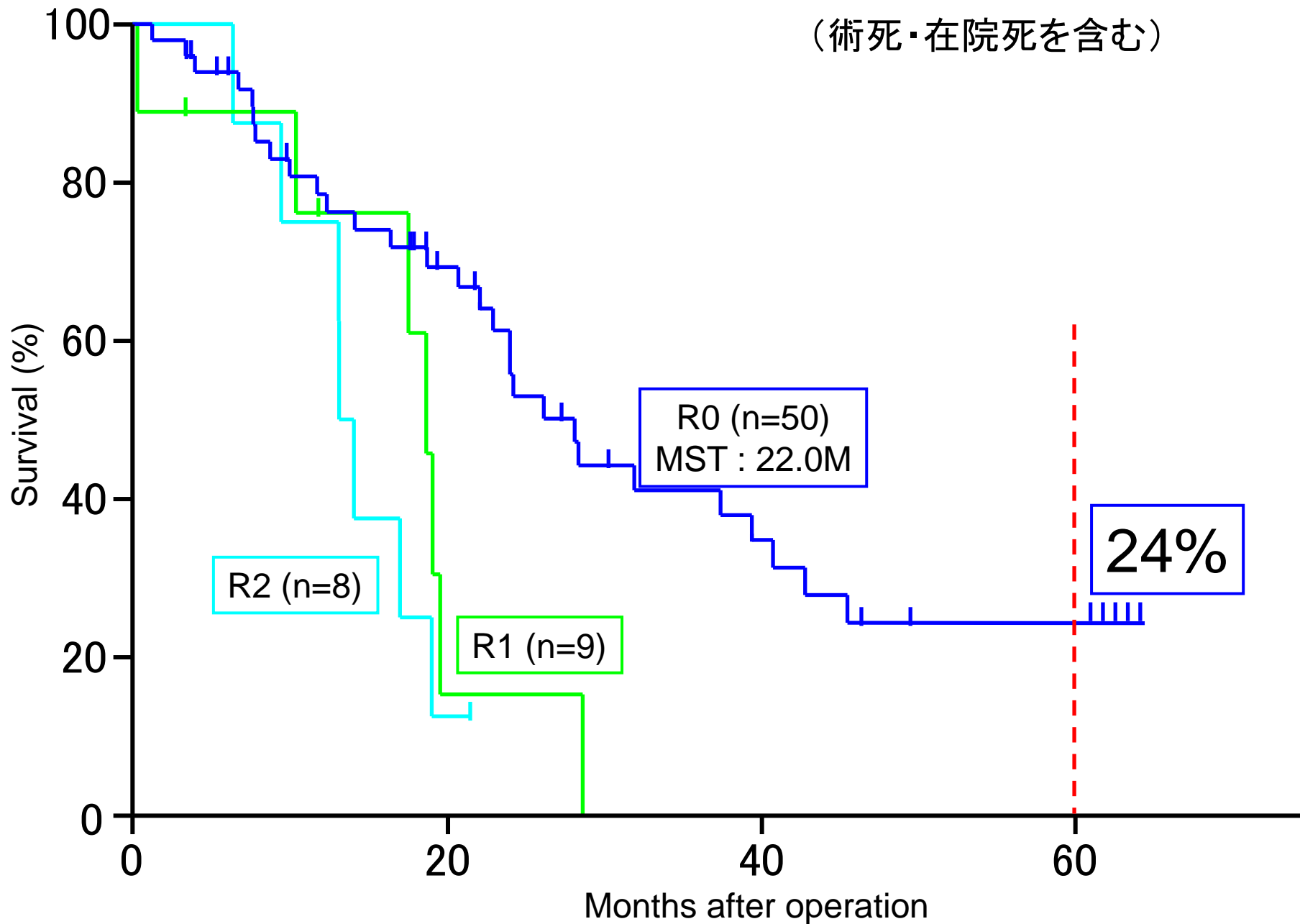
# 腭頭部癌(通常型腭管癌)全切除例の生存曲線

(術死・在院死を含む)



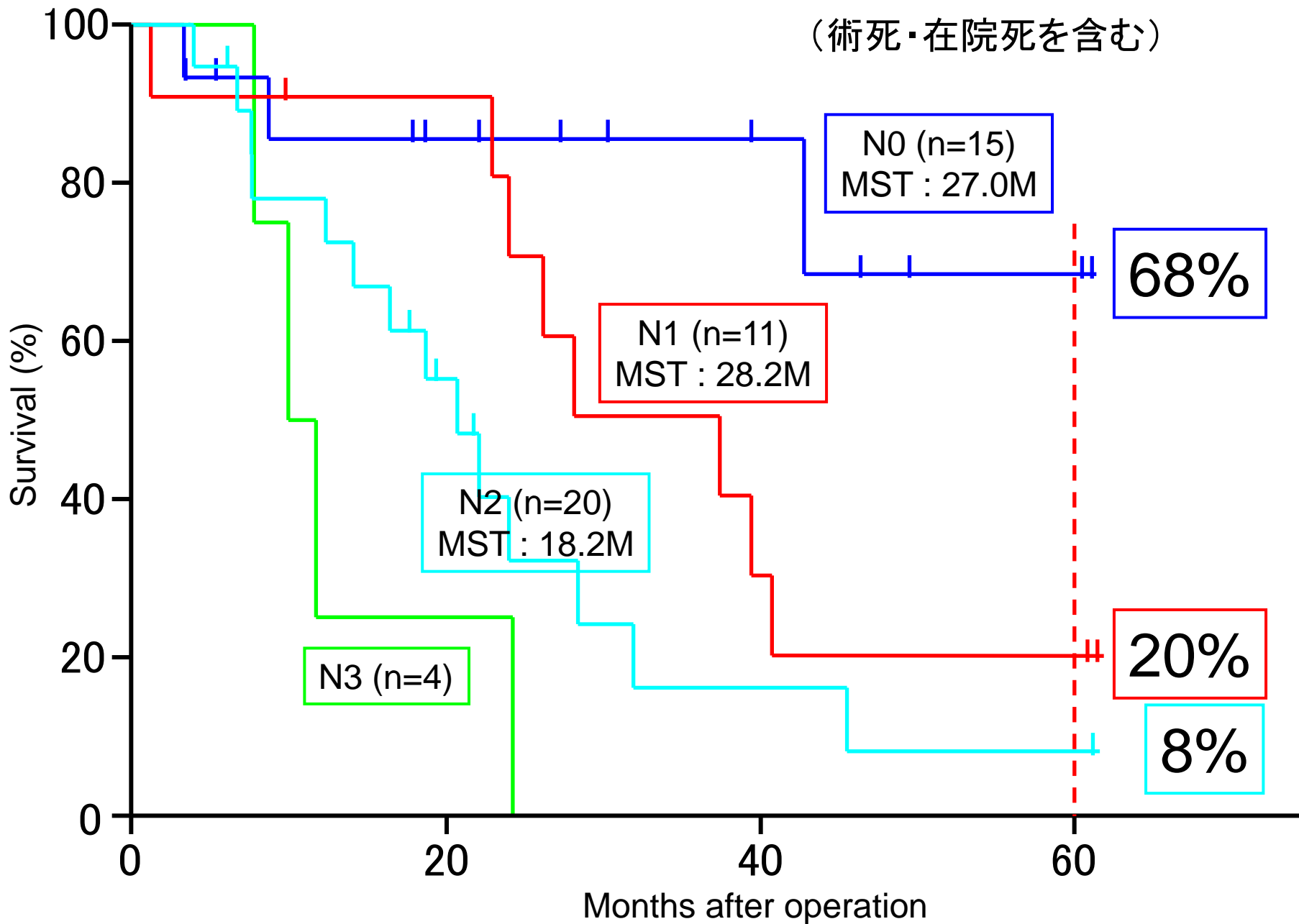
# 癌遺残度(R)からみた生存曲線

(術死・在院死を含む)



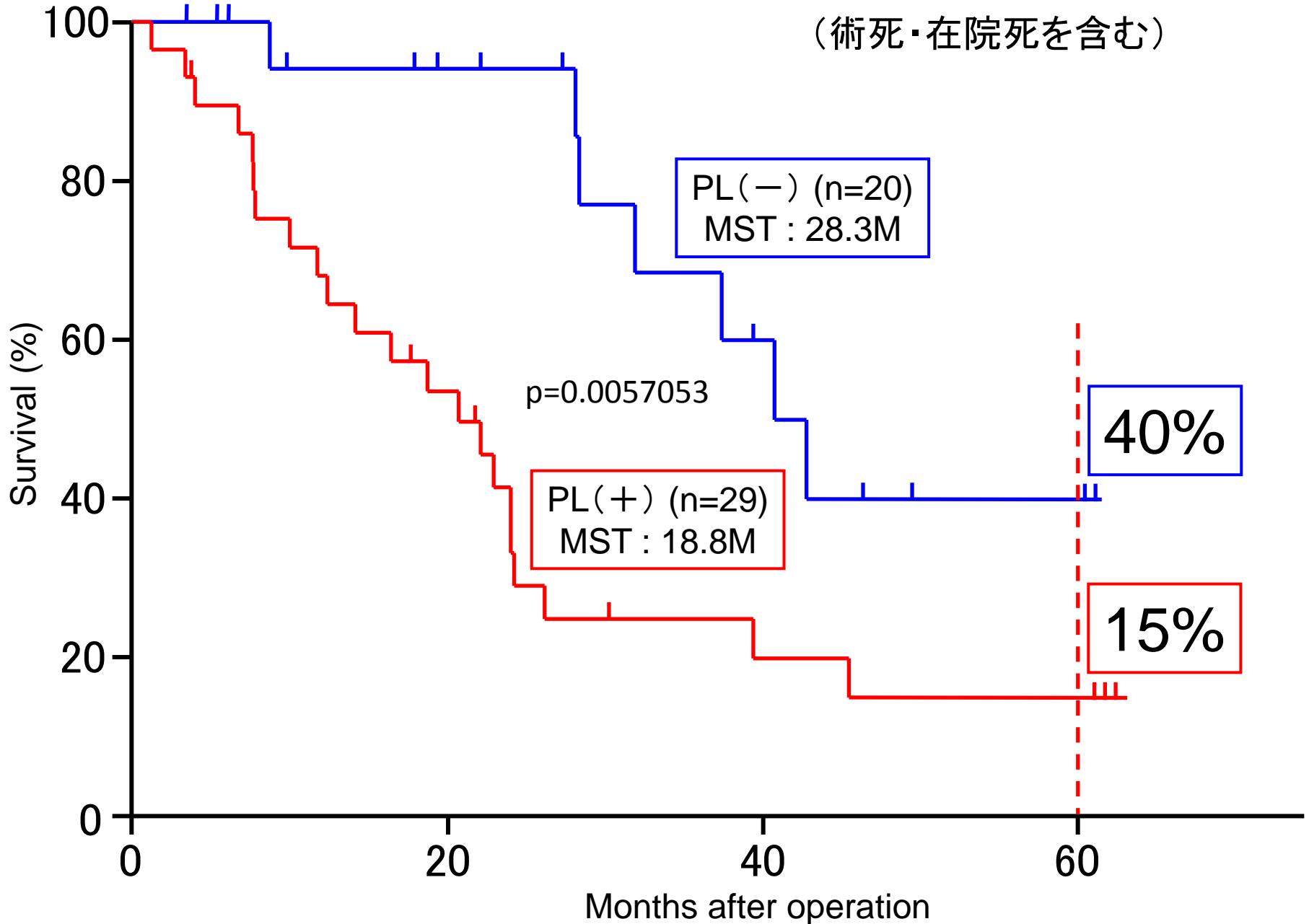
# リンパ節転移からみた生存曲線 (R0症例)

(術死・在院死を含む)



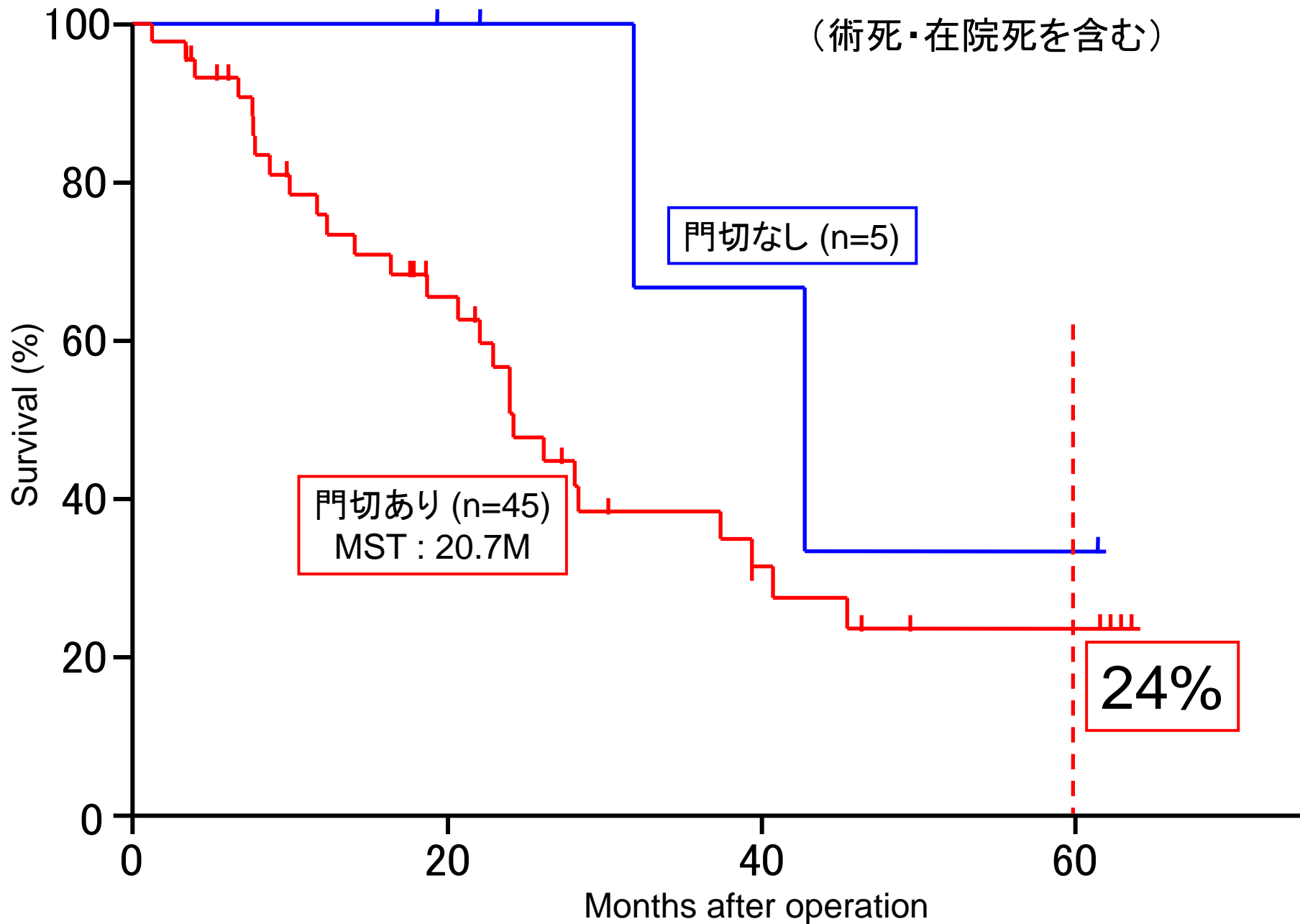
# 腓外神経叢浸潤(PL)からみた生存曲線(R0症例)

(術死・在院死を含む)



# 門切の有無からみた生存曲線 (R0症例)

(術死・在院死を含む)



# SMA合併切除の有無からみた生存曲線 (R0症例)

(術死・在院死を含む)

